

# волоконно-Лазерная маркировка, сделанная в Китае

## Какие детали нашего лазерного маркера?

Technical data		Configure
Parameter	Laser	Fibre laser
	Wave length	1064nm
	Average power	20W
	If take optical coupler	Yes
	Modulation frequency Q range	20kHz~200kHz
	Red light localization	yes
Vibrating mirror parameters	speed	0-15000mm/S
	resolution ratio	0.001mm
	Repeat positioning accuracy	0.003mm
optical output	Marking Area	110×110mm(apolegamy)
	Minimum line width	0.01mm
	Min character	0.2mm
	Mark depth	≤0.01~3mm
coolant	cooling-down	

- 1) лазеры вытекают из военной технологии;
- 2) Ширина лазерного импульса, высокая Пиковая мощность, высокая нестраховая величина;
- 3) лазер-это встроенный свет, функция позиционирования красного света;
- 4) традиционная технология оптической изоляции может вызвать 10% от лазерной потери энергии, используя независимую технологию оптической изоляции, а потери энергии-всего лишь 1%.
- 5) хорошая монохромность, потеря энергии отражения в объективе невелика, обработка хорошего качества;
- 6) лазерное оборудование, оснащенное лазерным модулем и лазерным световым режимом разделения питания, удобный процесс ремонта и технического обслуживания после продажи при каждом замене модуля питания или источника света без общего возврата к эксплуатации заводского обслуживания, значительно сокращает время обслуживания клиентов.

## Какое преимущество нашего оптоволоконного лазерного маркера?

1) высокое качество балки, пригодное для точного, тонкого кода

За серия оптических балок качество лазерного принтера намного лучше, чем традиционная вспышка, и полупроводниковый насос твердый лазерный принтер, это для вывода базовой модели, Угол расхождения невелик. особенно подходит для высокой точности, точной печати кода.

2) небольшие размеры, простота обработки, более портативные

За серии лазерных принтеров, а площадь — 1/10 и 1/4 по сравнению со вспышкой, накачанной твердым государственным лазерным принтером, она может сэкономить пространство, легко обработать. Возможность выполнения требований рабочего узла часто меняется на реализацию портативных продуктов.

3) мощность лазерной мощности является стабильной, оборудование имеет высокую надежность

Колебания энергоемкости менее 2%, что обеспечивает стабильность качества лазерного кода;

4) высокая эффективность, низкое энергопотребление, экономия затрат

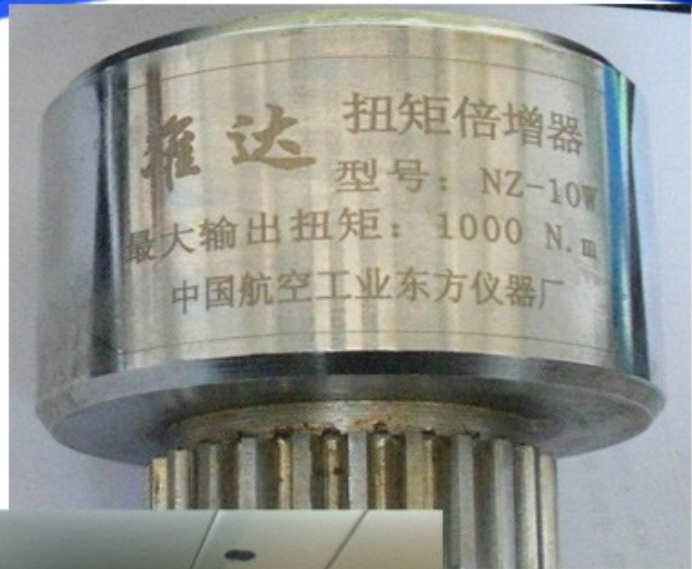
Эффективность электрооптического преобразования составила 30%, оборудование составляет всего 200 ~ 500 Вт, т. к. 1/10 из лампы флэш-памяти, накачанной твердым государственным лазерным принтером, долгосрочное использование может сэкономить много энергетических расходов для пользователей.

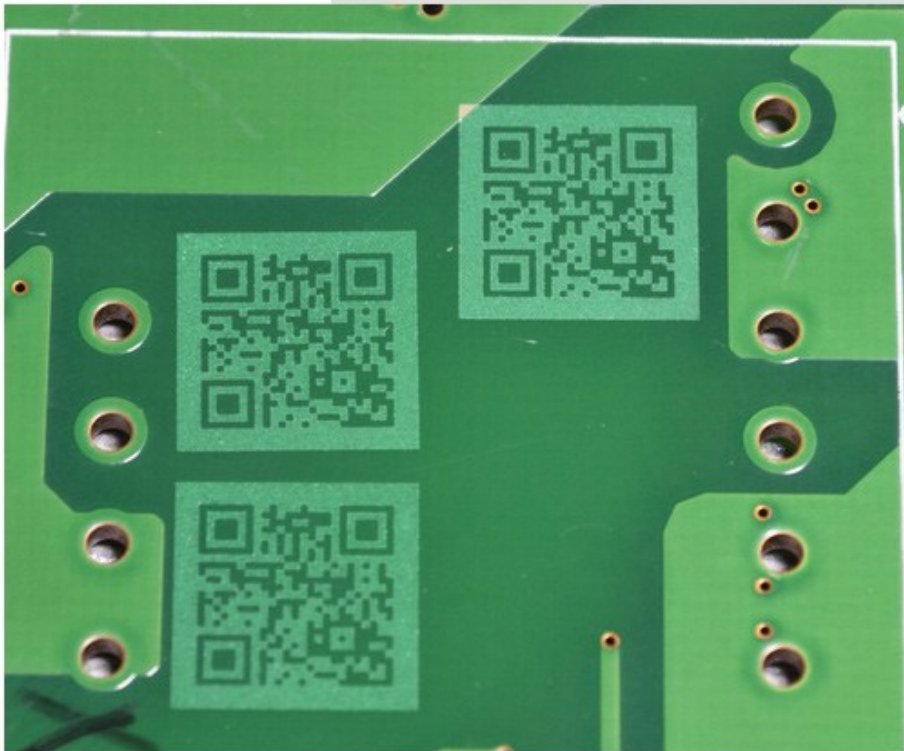
5) независимые права интеллектуальной собственности на эксплуатацию программного обеспечения, простое функционирование, мощные функции

Наш лазерный принтер может помечать векторную графику, текст, штрих-коды и QR-код, и он может быть обновлен для реализации онлайн-кода, автоматической кодовой даты, смены, Номера партии, серийного номера, поддержки объезд, DXF, BMP, форматов AI-файлов и непосредственного использования шрифтов SHX, TIF.

## Печать эффекта







Зачем нам выбирать?



## Вопросы и ответы

**Q1: выбор подходящего лазерный принтер?**

А: пожалуйста, Сообщите нам ниже.

1. Печать содержимого
2. продукты или материалы, которые требуется напечатать
3. выпуск: Сколько продуктов может быть произведена строка в час?

Согласно этой информации, Мы предлагаем вам наилучшие подходящие лазер принтер.

**Q2: Если лазерный принтер может использоваться на производственном конвейере?**

А: Да, конечно, наш принтер может быть использован в производственной линии или с конвейера.

**Q3: Сколько лет гарантийного времени?**

А: нормальнo-13 месяцев в течение этого периода мы пошлем вам бесплатную часть, если у них есть какие-либо проблемы (за исключением искусственного повреждения).

### Как бежать и задержать машину?

А: аур техника установила машину перед отгрузкой. При установке некоторых небольших деталей мы будем отправлять подробные обучающие видео, пользователи's-руководство вместе с машиной. Это легко для установки.

### Как я могу сделать, если машина пойдет не так?

А: ИФ столкнулся с такой проблемой, пожалуйста, свяжитесь с нами как можно скорее. Мы поможем вам немедленно решить эту проблему.

### К6: Каковы сильные точки этого Лазерная печать?

А: сере являются четырьмя главными сильными поинс, не ограниченными этими элементами

1. ТОн невелик по размеру, легко установить, без обслуживания, меньше потребляемой мощности. Уникальные интегрированные полностью интегрированные проектирование, оптические, электронные и механические устройства являются весьма интегрированными.
2. высокоскоростной галванометер лазерный заголовок, скорость маркировки с высоким качеством балки, длительный срок службы, характеристики установки гибкого и удобного обслуживания и т. д.
3. Специальное программное обеспечение для лазерной печати, простая операция, ни яд, ни загрязнение, высокая стабильность, низкая частота сбоев. Она может удовлетворить потребности более чем большинства различных видов производственной линии.
4. и наиболее важным является то, что нет необходимости в обслуживании, но лазерный принтер потребляется бесплатно.

### К7: что вы можете сделать для нас, кроме предоставления принтера?

А: мы можем предоставить технические услуги, службу на протяжении всей жизни, файловые службы, язык и профессиональную подготовку и т. д.

**Технические услуги:** У нас есть профессиональные инженеры, доступные для обслуживания за границей, как только мы получим ваше расследование по поводу вины, мы ответим вам в течение 24 часов и предложим вам любую техническую услугу по поводу машины.

**Службы на протяжении всей жизни:** Мы предоставляем услуги на протяжении всей жизни для всех продуктов, которые мы продали, и поставляют запасных. детали с конкурентоспособной ценой.

**Файловые службы:** Мы можем поставлять вручную спецификацию, операционную Видео и другие необходимые файлы.

**Язык:** У нас есть группа специалистов по продажам, которая хороша на английском языке для обеспечения нулевых коммуникационных барьеров..

Обучение: мы можем обеспечить обучение ваших ребят, вы можете послать своих ребят на наш завод, мы ответственны за вашу подготовку.

### К8: какой материал может быть напечатан?

А: широко используется в продуктах питания, напитках, табаке, электронике, медицине, кожевенной, алкогольной и других отраслях. Применимые материалы: бумага, Пластмасса, пленка, фольга, древесина, стекло, ПВХ, АБС и т. д.

**Q9: какое содержимое принтера может печатать?**

А: аур лазерная печать может помечать векторную графику, текст, штрих-коды и QR-код, и ее можно обновить для реализации онлайн-кода, автоматической кодовой даты, смены, Номера партии, серийного номера, поддержки объезд, DXF, BMP, форматов AI-файлов и непосредственного использования шрифтов SHX, TIF.

**Q10: Как его отгрузить?**

А: ве обеспечивает экспресс-доставку, воздушное и морское судоходство в соответствии с количеством заказа или с помощью пересылки. Мы будем предоставлять вам наилучшие подходящие и экономичные морские перевозки.

**Q11: Как разместить заказ?**

А: вы можете прямо поставить в нас заказ на торговые гарантии или на место.

**Q12: Как связаться с нами?**

А: вы можете отправить нам сообщение по электронной почте (aaa0)