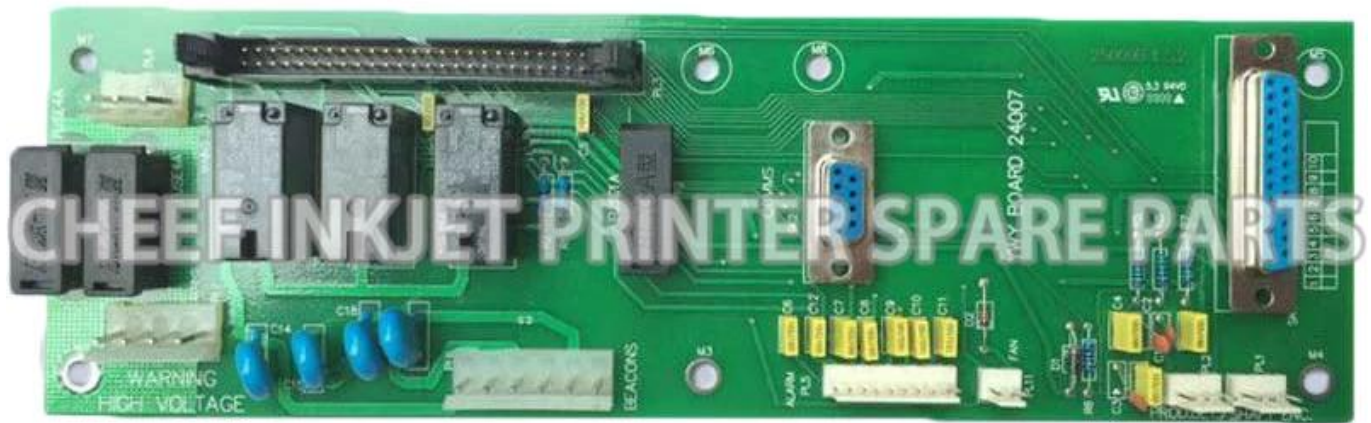


| | |
|-----------------|----------------------------|
| Часть # | 25109 |
| Название детали | ВНЕШНИЙ ИНТЕРФЕЙС PCB ASSY |
| Совместим с | для домино |



COMPANY INFORMATION



One hundred years only do one thing, to provide the best quality and economical ink for all over the world's inkjet printers

At cheef we possess a well-equipped Research and Development facility alongside substantial internal resources to offer custom-made products for specific request. Our core priority is competitive cost with high quality products and fast service.





Payment and Shipment

Payment

1. Generally, we accept the following payment methods: T/T; Western Union; paypal. T/T; western union. And our protection only gives the payment ways accepted by Alibaba Trade Assurance.



Shipment

1. We will sent the items within 5days (working days, Not holiday sea for ink and about 15days for machine after receiving your payment.

2.The shipment is always by Express , air or sea .

Sea transportation: It is used for large volume of products.It is shipped from port to port.

It is the most economical shipment way, we suggest this with order more than 1cbm, the unit cost will be the cheapest.

Air transportation:It is shipped from airport to airport.Compared with sea transportation, costs are relatively higher,but it has high efficiency with about five working days.If the goods weight is more than 180kgs and you also want to receive the goods in short time, we suggest this way.

Express: It is shipped from door to door ,it is very quickly with about 5 working days,and intimate service.Normally if the goods weight is lower than 180kgs , we suggest this way.

If you have any concerns about it ,you can contact us now by email sales@cheef.cn <<mailto:sales@cheef.cn>>

3. When you receive the items you ordered, please check it carefully.Please contact us directly if you have any problems.

4. If you have not got it within the shipping time,please contact us without hesitation. We will check it for you immediately.



Вопросы-

Ответы

Q1: Как заказать запчасти?

А: Дайте нам модель запчастей или фотографии.

Q2: Есть ли у вас запчасти для принтеров?

О: Мы занимаемся этим сектором более 10 лет. По большей части мы можем вам помочь!

В3: Совместимы ли эти запасные части с нашими струйными принтерами?

О: Да, не волнуйтесь, он может быть совместим с идеальными принтерами.

Мы уже протестировали перед продажей на рынке.

Q4: Могу ли я попробовать образец?

А: Да, конечно, вы можете попробовать образец и протестировать его перед оптовым заказом.

Q5: Кроме запчастей на вашем сайте, есть ли у вас другие запчасти?

О: Да, конечно, поскольку принтеры каждой марки имеют более сотни запасных частей, мы не перечисляем их все, поэтому вы можете связаться с нами и предоставить нам список необходимых запасных частей, и мы процитируем вас соответственно. .

Q6: Какие еще продукты вы поставляете, кроме запасных частей для принтеров?

О: Да, мы поставляем принтеры и принтеры для чернил, макияжа и бывшие в употреблении.

Вы можете связаться с нами для запроса прямо сейчас.

Q7: За исключением продуктов, какие услуги вы можете предоставить с нами?

О: Если вам нужна техническая поддержка, и мы можем вам помочь, мы занимаемся этим уже более 10 лет.

Q8: как мы можем с вами связаться?

А: Пожалуйста, отправьте нам свой запрос, как показано ниже, или отправьте нам электронное письмо.



86-512-6281-0865



86-138-620-19623



86-512-6730-1180



SALES@CHEEF.CN