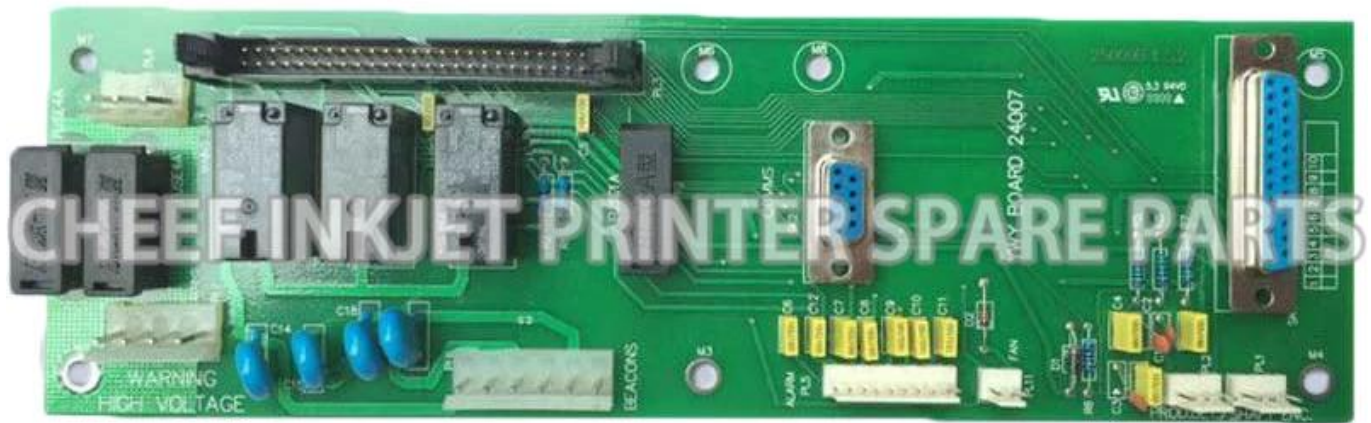


Bahagi #	25109
Pangalan ng bahagi	PCB ASSY EXTERNAL INTERFACE
Tugma sa	para kay Domino



COMPANY INFORMATION



One hundred years only do one thing, to provide the best quality and economical ink for all over the world's inkjet printers

At cheef we possess a well-equipped Research and Development facility alongside substantial internal resources to offer custom-made products for specific request. Our core priority is competitive cost with high quality products and fast service.





Payment and Shipment

Payment

1. Generally, we accept the following payment methods: T/T; Western Union; paypal. T/T; western union. And our protection only gives the payment ways accepted by Alibaba Trade Assurance.



Shipment

1. We will sent the items within 5days (working days, Not holiday sea for ink and about 15days for machine after receiving your payment.

2.The shipment is always by Express , air or sea .

Sea transportation: It is used for large volume of products.It is shipped from port to port.

It is the most economical shipment way, we suggest this with order more than 1cbm, the unit cost will be the cheapest.

Air transportation:It is shipped from airport to airport.Compared with sea transportation, costs are relatively higher,but it has high efficiency with about five working days.If the goods weight is more than 180kgs and you also want to receive the goods in short time, we suggest this way.

Express: It is shipped from door to door ,it is very quickly with about 5 working days,and intimate service.Normally if the goods weight is lower than 180kgs , we suggest this way.

If you have any concerns about it ,you can contact us now by email sales@cheef.cn <<mailto:sales@cheef.cn>>

3. When you receive the items you ordered, please check it carefully.Please contact us directly if you have any problems.

4. If you have not got it within the shipping time,please contact us without hesitation. We will check it for you immediately.



FAQ

Q1: Paano mag-order ng mga ekstrang bahagi?

A: Bigyan kami ng modelo ng mga ekstrang bahagi o larawan.

Q2: Ang anumang mga ekstrang bahagi para sa mga printer na mayroon ka?

A: Ginagawa namin ang sektor na ito nang higit sa 10 taon. Para sa karamihan ng mga bahagi, makakatulong kami sa iyo!

Q3: Ang mga ekstrang bahagi ba na ito ay katugma sa aming mga inkjet printer?

A: Oo, huwag magalala, maaari itong maging katugma sa mga perpektong printer.

Nasubukan na namin bago magbenta sa merkado.

Q4: Maaari ko bang subukan ang sample?

A: Oo, syempre, maaari mong subukan ang sample at subukan bago ang isang maramihang order.

Q5: Maliban sa mga ekstrang bahagi sa iyong website, mayroon ka bang ibang mga ekstrang bahagi?

A: Oo, syempre, dahil ang mga printer ng bawat tatak ay may higit sa daan-daang mga ekstrang bahagi, hindi namin nakalista ang lahat sa kanila, kaya maaari kang makipag-ugnay sa amin at bigyan kami ng listahan ng mga ekstrang bahagi na kailangan mo at babanggitin ka namin nang naaayon .

Q6: Maliban sa mga ekstrang bahagi para sa mga printer, anong iba pang mga produkto ang iyong ibinibigay?

A: Oo, nagbibigay kami ng mga ink at makeup, printer at pangalawang kamay.

Maaari kang makipag-ugnay sa amin para sa kahilingan ngayon.

Q7: Maliban na magbigay ng mga produkto aling serbisyo ang maibibigay mo sa amin?

A: Kung kailangan mo ng suportang panteknikal at makakatulong kami sa iyo, higit sa 10 taon naming ginagawa ito.

Q8: paano kami makikipag-ugnay sa iyo?

A: Mangyaring ipadala ang iyong pagtatanong sa amin ngayon tulad ng sa ibaba o padalhan kami ng email.



86-512-6281-0865



86-138-620-19623



86-512-6730-1180



SALES@CHEEF.CN