

macchina della stampante della marcatura del laser della fibra fatta in Cina

Che cosa è dettagli del nostro marker laser in fibra?

Technical data		Configure
Parameter	Laser	Fibre laser
	Wave length	1064nm
	Average power	20W
	If take optical coupler	Yes
	Modulation frequency Q range	20kHz~200kHz
	Red light localization	yes
Vibrating mirror parameters	speed	0-15000mm/S
	resolution ratio	0.001mm
	Repeat positioning accuracy	0.003mm
optical output	Marking Area	110×110mm(apolegamy)
	Minimum line width	0.01mm
	Min character	0.2mm
	Mark depth	≤0.01~3mm
coolant	cooling-down	

- 1) il laser è derivato dalla tecnologia militare;
- 2) larghezza di impulso del laser, alta potenza Peak, alto unimpaurito contro;
- 3) il laser è luce incorporata, funzione di posizionamento della luce rossa;
- 4) la tecnologia tradizionale dell'isolamento ottico può causare 10% della perdita di energia del laser, usando la tecnologia ottica indipendente di isolamento di polarizzazione, la perdita di energia è soltanto 1%.
- 5) la buona monocromaticità, la perdita di energia di riflessione dell'obiettivo è piccola, procedendo di buona qualità;
- 6) apparecchiatura del laser con il modulo del laser ed il modo di separazione di potere della luce del laser, conveniente after-sale la riparazione ed il processo di manutenzione ogni volta soltanto sostituiscono il modulo di luce o di alimentazione, senza il ritorno generale alla manutenzione della fabbrica, notevolmente riducono il tempo dei clienti.

Quale vantaggio del nostro marker laser in fibra?

1) qualità eccellente del fascio, adatto a precisione, codice fine

CJ serie di qualità del fascio ottico della stampante laser è molto meglio rispetto alla tradizionale lampada flash pompato e di pompaggio a semiconduttore stampante laser solido, è per l'uscita modello di base, angolo di divergenza è piccolo. particolarmente adatto ad alta precisione, stampa di codice fine.

2) piccolo formato, maneggiamento facile, realizzi più portatile

CJ serie di peso della stampante laser e la zona è 1/10 e 1/4 rispetto alla lampada flash pompato a stato solido stampante laser, può risparmiare spazio, facile da gestire. In grado di soddisfare le esigenze del sito di lavoro spesso cambiano per realizzare prodotti portatili.

3) la potenza di uscita del laser è stabile, apparecchiatura ha alta affidabilità

La fluttuazione dell'energia è inferiore al 2%, per garantire la stabilità della qualità del codice laser;

4) alta efficienza, consumo di energia basso, risparmi il costo

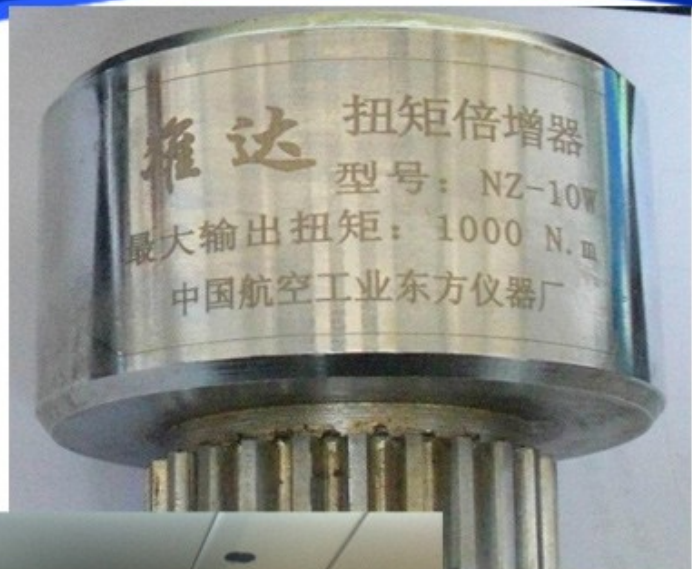
L'efficienza di conversione elettro-ottica era 30%, l'apparecchiatura è soltanto 200 ~ 500 w, è 1/10 della lampada a LED pompata della stampante a stato solido del laser, l'uso a lungo termine può risparmiare molto dispendio energetico per gli utenti.

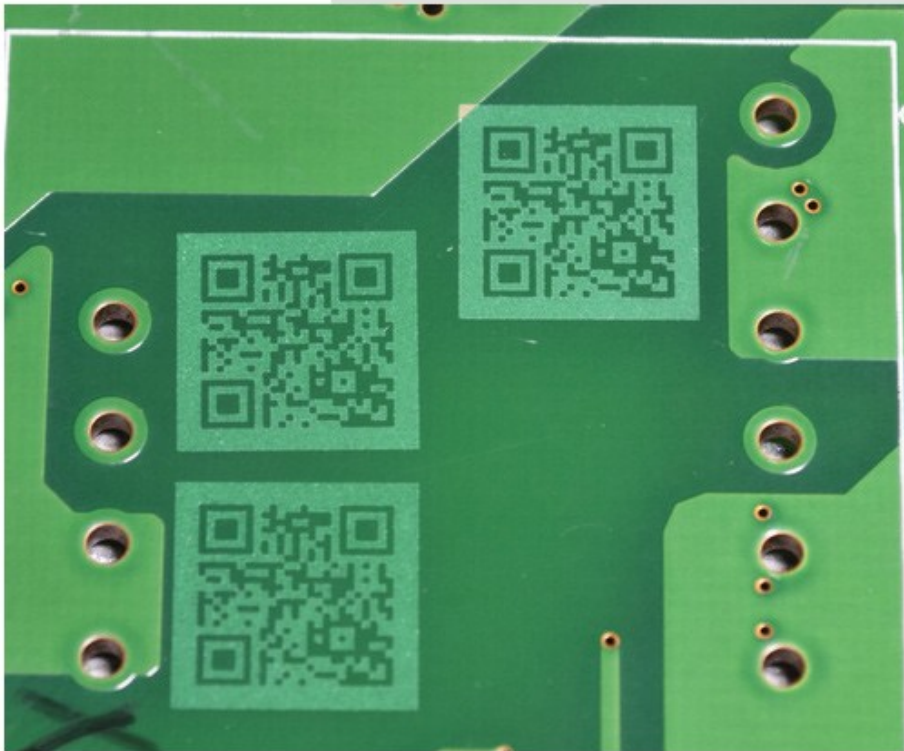
5) diritti di proprietà intellettuale indipendente di funzionamento del software, funzionamento semplice, funzioni potenti

La nostra stampa laser può marcatura grafica vettoriale, testo, codici a barre e codice QR, e può essere aggiornato per realizzare il codice online, data di codice automatico, Shift, numero di lotto, numero di serie, sostenere il PLT, DXF, BMP, ai formati di file, e direttamente utilizzare SHX, TIF font.

Effetto stampa







Perché scegliere noi?



Domande frequenti

Q1: come selezionare un adeguato stampante laser?

A: per favore Dillo a noi sotto richiesta.

1. stampa contenuto
2. prodotti o materiale che si desidera stampare
3. output: quanti prodotti la vostra linea può produrre all'ora?

Secondo queste informazioni, vi suggeriamo il meglio adatto laser stampante.

Q2: Se stampante laser possibile utilizzared sul trasportatore di produzione?

Un: Sì, certo, la nostra stampante può essere utilizzata su linea di produzione o con il trasportatore.

Q3: Quanti anni del tempo di garanzia?

A: normally è 13 mesi, entro questo periodo vi invieremo parte di ricambio gratuito a voi se ci

sono problemi con loro (ad eccezione di danni artificiali).

Q4: come eseguire e stallo la macchina?

A:our tecnico hanno installato la macchina prima della spedizione. Per alcune piccole parti di installazione, vi invieremo dettaglio formazione video, utente's manuale lungo con la macchina.

È facile per l'installazione.

Q5: come posso fare se la macchina va male?

: di fronte a tale problema, vi preghiamo di contattarci ASAP. Vi aiuteremo a risolverlo immediatamente.

Q6: qual è il punto di forza di questo stampa laser?

A:There sono quattro principali Poin forte non limitato a questi elementi

1. TEgli attrezzature è di piccole dimensioni, facile da installare, nessuna manutenzione, meno consumo di energia. Unico integrato completamente integrato design, ottico, elettronico, e dispositivi meccanici sono altamente integrati.
2. l'intestazione di marcatura laser galvanometro ad alta velocità, la velocità di marcatura, con un fascio di alta qualità, lunga durata di servizio, caratteristiche di installazione di manutenzione flessibile e conveniente ecc.
3. software speciale di stampa del laser, funzionamento semplice, nessun veleno, nessun inquinamento, alta stabilità, tasso di guasto basso. Può soddisfare le esigenze di più della maggior parte dei vari tipi di linea di produzione.
4. ed il più importante è che non è necessità di fare la manutenzione, la stampa del laser è liberamente consumabile.

Q7: che cosa si può fare per noi, tranne fornire stampante?

A: possiamo fornire i servizi tecnici, il servizio lifelong, i servizi di Lima, la lingua e la formazione e così via.

Servizi tecnici: Abbiamo assistenti tecnici professionali disponibili al macchinario di servizio oltremare, una volta che riceviamo la vostra richiesta circa guasto, lo risponderemo entro 24 ore e gli offriamo tutto il servizio tecnico circa la macchina.

Servizi permanenti: Forniamo servizi per tutta la vita per tutti i prodotti che abbiamo esaurito, e fornire il ricambio parti con prezzo competitivo.

File Services: Possiamo fornire la specifica manuale, funzionando Video e altri file necessari.

Lingua: Abbiamo un team di vendita professionale che sono bravi in inglese per garantire zero barriere di comunicazione.

Addestramento: possiamo fornire la formazione per i vostri tipi, potete trasmettere i vostri tipi alla nostra fabbrica, noi siamo responsabili del vostro addestramento loro.

: quale materiale può essere stampato?

Un:ampiamente usato in alimento, bevanda, tabacco, elettronica, medicina, cuoio, alcool ed altre industrie. Materiali applicabili: carta, plastica, pellicola, stagnola, legno, vetro, PVC, ABS ecc.

Q9: quale contenuto della stampante può essere stampato?

A:Our stampa laser può marcare grafica vettoriale, testo, codici a barre e codice QR, e può essere aggiornato per realizzare il codice online, data di codice automatico, Shift, numero di lotto, numero di serie, supportano il PLT, DXF, BMP, ai formati di file, e direttamente utilizzare SHX, TIF font.

Q10: Come spedirlo?

: fornisca l'espresso, trasporto dell'aria e trasporto del mare secondo la vostra quantità di ordine o usando il vostro spedizioniere. Forniremo la migliore spedizione adatta ed economica affinché scelgano.

Q11: Come effettuare un ordine?

A: si potrebbe mettere un ordine sulla garanzia del commercio o luogo a noi direttamente.

Q12: Come contattarci?

A: si potrebbe e-mail noi (sales@cheef.cn)