

machine d'imprimeur de marquage de laser de fibre faite en Chine

Quels sont les détails de notre marqueur de laser de fibre?

Technical data		Configure
Parameter	Laser	Fibre laser
	Wave length	1064nm
	Average power	20W
	If take optical coupler	Yes
	Modulation frequency Q range	20kHz~200kHz
	Red light localization	yes
Vibrating mirror parameters	speed	0-15000mm/S
	resolution ratio	0.001mm
	Repeat positioning accuracy	0.003mm
optical output	Marking Area	110×110mm(apolegamy)
	Minimum line width	0.01mm
	Min character	0.2mm
	Mark depth	≤0.01~3mm
coolant	cooling-down	

- (1) laser sont dérivés de la technologie militaire;
- (2) la largeur d'impulsion de laser, puissance de crête élevée, haute unpeur contre;
- (3) laser sont lumière intégrée, fonction de positionnement de lumière rouge;
- (4) la technologie d'isolation optique traditionnelle peut causer 10% de la perte d'énergie de laser, utilisant la technologie indépendante d'isolation optique de polarisation, la perte d'énergie est seulement 1%.
- (5) bonne monochromatique, la perte d'énergie de réflexion de lentille est petite, le traitement de bonne qualité;
- (6) l'équipement laser avec le module laser et le mode de séparation de puissance de lumière de laser, commode après-vente et processus de maintenance de réparation chaque fois ne remplacent que le module d'alimentation ou de lumière, sans le retour global à l'entretien d'usine, réduisent considérablement le temps de maintenance des clients.

Quel avantage de notre marqueur de laser de fibre?

1) excellente qualité de faisceau, appropriée pour la précision, code fin

La qualité de faisceau optique de CJ Series de l'Imprimeur de laser est beaucoup meilleure que la lampe instantanée traditionnelle pompée et l'Imprimeur de laser solide de pompage de semi-conducteur, il est pour la sortie de modèle de base, l'angle de divergence est petit. particulièrement approprié pour la haute précision, impression de code fin.

(2) petite taille, manipulation facile, réalisent plus portatif

CJ série de poids de l'imprimante laser et la zone est 1/10 et 1/4 par rapport à la lampe flash pompée à l'état solide imprimante laser, il peut économiser de l'espace, facile à manipuler. Capable de répondre aux exigences du site de travail changeant souvent pour réaliser des produits portatifs.

(3) la puissance de sortie de laser est stable, l'équipement a la fiabilité élevée

La fluctuation de l'énergie est inférieure à 2%, pour assurer la stabilité de la qualité du code laser;

(4) rendement élevé, basse consommation d'énergie, économisez le coût

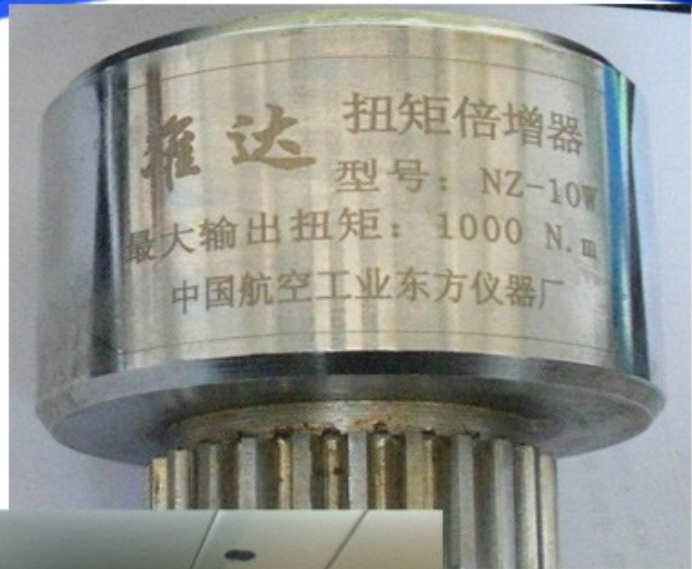
L'efficacité de conversion électro-optique était de 30%, l'équipement est seulement 200 ~ 500 w, est 1/10 de la lampe flash pompée à l'état solide imprimante laser, l'utilisation à long terme peut économiser beaucoup de dépense d'énergie pour les utilisateurs.

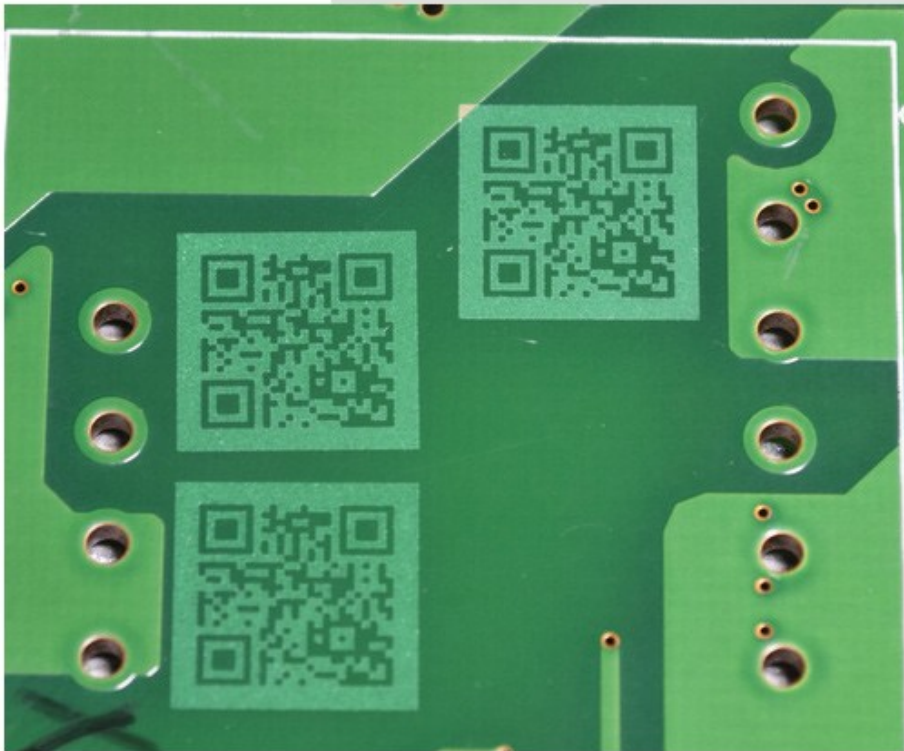
(5) droits de propriété intellectuelle indépendants du fonctionnement de logiciel, opération simple, fonctions puissantes

Notre impression laser peut marquer des graphiques vectoriels, texte, codes à barres et QR code, et il peut être mis à niveau pour réaliser le code en ligne, la date de code automatique, le décalage, le numéro de lot, le numéro de série, la prise en

Effet d'impression







Pourquoi nous choisir?



FAQ

Q1: Comment choisir un imprimante laser?

A: s'il vous plaît Dites-nous ci-dessous la demande.

1. imprimer le contenu
2. produits ou matériel que vous voulez imprimer
3. sortie: combien de produits votre ligne peut produire par heure?

Selon ces informations, Nous vous suggérons le mieux adapté laser imprimante.

Q2: Si imprimante laser pouvez utiliser sur le convoyeur de production?

Un: Oui, bien sûr, notre imprimante peut être utilisée sur la chaîne de production ou avec le convoyeur.

Q3: Combien d'années de temps de garantie?

A: normally est 13 mois, au cours de cette période, nous vous enverrons une partie de

rechange gratuitement si il ya des problèmes avec eux (à l'exception des dommages artificiels).

Q4: Comment courir et décrocher la machine?

: technicien ont installé la machine avant l'expédition. Pour certaines petites pièces d'installation, nous vous enverrons la vidéo de formation de détail, l'utilisateur's manuel avec la machine.

Il est facile pour l'installation.

Q5: Comment puis-je faire si la machine tourne mal?

R: confronté à un tel problème, s'il vous plaît contactez-nous dès que possible. Nous vous aiderons à le résoudre immédiatement.

Q6: Quels sont les points forts de cette impression laser?

A:There sont quatre principaux points forte non limité à ces Articles

1. TI'équipement est petit dans la taille, facile à installer, aucun entretien, moins de consommation d'énergie. La conception intégrée entièrement intégrée, les dispositifs optiques, électroniques et mécaniques sont fortement intégrés.

2. l'en-tête de marquage laser galvanomètre à haute vitesse, la vitesse de marquage, avec un faisceau de haute qualité, longue durée de vie, caractéristiques d'installation de l'entretien flexible et commode et ainsi de suite.

3. logiciel spécial d'impression de laser, opération simple, aucun poison, aucune pollution, stabilité élevée, taux d'échec faible. Il peut répondre aux besoins de plus que la plupart des différents types de ligne de production.

4. et le plus important est qu'il n'est pas nécessaire de faire l'entretien, l'impression laser est consommable gratuitement.

Q7: qu'est-ce que vous pouvez faire pour nous à l'exception de fournir l'imprimante?

A: nous pouvons fournir des services techniques, un service à vie, des services de fichiers, la langue et la formation, et ainsi de suite.

Services techniques: Nous avons des ingénieurs professionnels disponibles pour les machines de service à l'étranger, une fois que nous recevons votre enquête sur la faute, nous vous répondrons dans les 24 heures, et vous offrons tout service technique sur la machine.

Services à vie: Nous offrons des services à vie pour tous les produits que nous avons vendus, et fournir les pièces de rechange pièces à prix compétitif.

Services de fichiers: Nous pouvons fournir la spécification manuelle, fonctionnant Vidéo et d'autres fichiers dont vous avez besoin.

Langue: Nous avons une équipe de vente professionnelle qui sont bons en anglais pour assurer zéro barrières de communication.

Formation: nous pouvons fournir la formation pour vos gars, vous pouvez envoyer vos gars à notre usine, nous sommes responsables de votre formation.

Q8: quel matériau peut être imprimé?

Un:employé couramment dans l'alimentation, la boisson, le tabac, l'électronique, la médecine, le cuir, l'alcool et d'autres industries. Matériaux applicables: papier, plastique, film, clinquant, bois, verre, PVC, ABS etc..

Q9: quel contenu de votre imprimante peut être imprimé?

: laser Print peut marquer des graphiques vectoriels, texte, codes à barres et QR code, et il peut être mis à niveau pour réaliser le code en ligne, la date de code automatique, Shift, numéro de lot, numéro de série, le soutien du PLT, DXF, BMP, les formats de fichier ai, et directement utiliser SHX, police TIF.

Q10: Comment l'expédier?

Nous fournir l'Express, l'expédition d'air et de la mer en fonction de votre quantité de commande ou en utilisant votre transitaire. Nous vous fournirons la meilleure expédition appropriée et économique pour que vous choisissiez.

Q11: Comment passer une commande?

A: vous pourriez passer une commande sur l'assurance ou le lieu directement à nous.

Q12: Comment nous contacter?

A: vous pouvez nous envoyer un courriel (sales@cheef.cn)