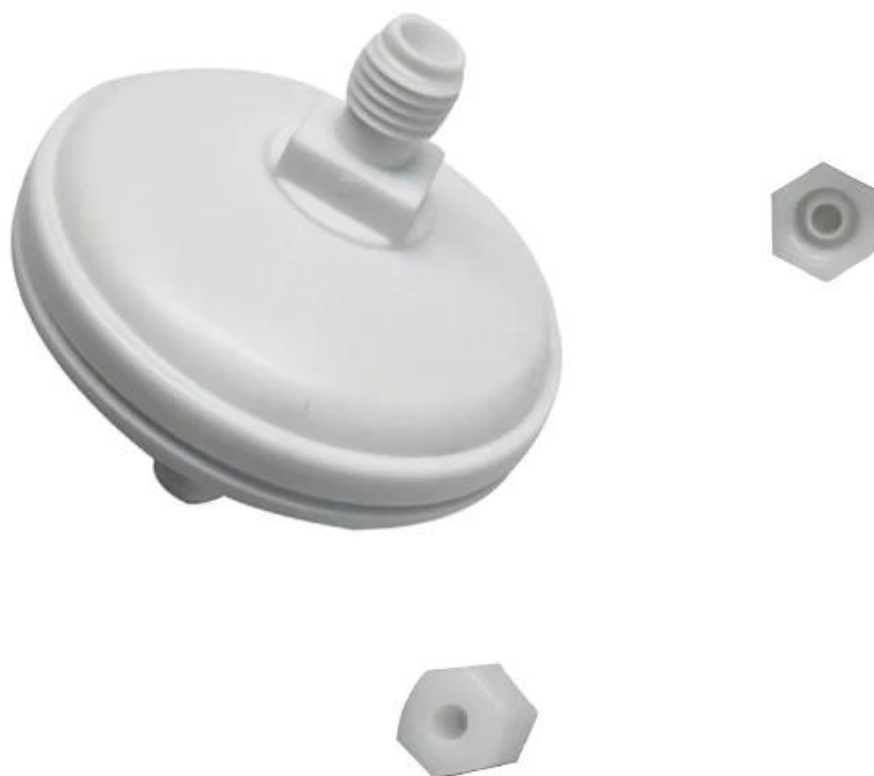


N ° de pièce	003-1109-002
Nom de la pièce	FILTRE À GOUTTE
Compatible à	pièces détachées pour Citronix



### For Citronix Inkjet Printer Spare Parts

Product Name	Mold Number	Product Name	Mold Number
CITRONIX	PC1266	PUMP FOR CITRONIX	PP0224
NOZZLE PLATE 60MICRON	PC1266	Probe Resonator	002-2013-001
DEFLECTOR PLATE ASSY FORCITRON	002-2005-001	SwitchPower	004-1005-001
C type solvent filter	003-1018-001	PHASE AMPLIFIRE PCBOARD	002-1073-002
GUTTER FILTER FOR CITRONIX	003-1109-002	TUBE PTFE ( 1/8*1/16) MM	002-1031-001
MAIN FILTER FOR CITRONIX	003-1016-001	TUBE PTFE ( 1/4*1/8) MM	003-1081-001
FILTERS KIT (4 pieces)	PG0219	POWER SUPPLY FORCITRONIX	004-1002-001
FAN FORCITRONIX	PC1334	MEMBRANE FOR CITRONIX	004-1010-001
CHINESE LCD FORCITRONIX	004-2012-001	SOLENOID VALVE 3WAY FORCITRONI	003-1024-001
EMI FILTER FOR CITRONIX	004-1004-001	SOLENOID VALVE 2WAY FORCITRONI	003-1023-001
POWER SUPPLYDC	004-1029-001	HEAD COVER FOR CITRONIX	002-2012-002
STROBE LED ASSY FORCITRONIX	002-2008-002	BLOCK DROGENERATOR	002-2014-001
LID SWITCHASSY	002-2009-001	O-Ring, ResonatorSeal	002-1100-001
CHARGE ELECTRODE FORCITRONIX	002-1008-006	Cam, Jet Alignment 2008	002-1118-001
GASKET,PRINTHEAD VALVE	002-1029-001	PUMP HEAD FOR CITRONIX (WITHOUT MOTOR)	003-1005-001
PRESSURE SENSOR FORCITRONIX	003-2004-001	KNOB KNURLED	019-1501-001
DROP GENERATOR FOR CITRONIX	002-2014-002	BRACKET , DROP GENERATOR 580	002-1002-005
MOTOR FOR CITRONIX	003-1006-001	Plate, Deflector GND -micro	009-1091-001
FEED FILTER FOR CITRONIX	003-1177-001	22 MEG EHTRESISTOR(3W)	EA1496
MAKEUP TANK ADAPTER ASSY	003-2003-001	COVER PRINTHEADBACK	002-1011-004
INK TANK ADAPTER ASSY	003-2001-001	SOLENOID VALVEGASKET	003-1050-001
PICKUP TUDE ADAPTER	003-1131-001	EHT SENSOR LINE 3MFOR	PC1734
FITTING 3/8 LMALE	003-1095-001	CITRONIX/WILLETT	PC1733
FITTING STRAIGHT MALE	003-1013-001	VALVE PH	003-1025-001
FTTING STRAIGHT 1/8 ODTUBE	003-1099-001	PRINT HEAD LINE CONNECTORFOR C	002-1098-001
FITTING 1/4-2810-32	003-1162-001	SCREW FOR DROP GEN BRACKETFOR	PL1863
FITTING 1/4 L MALE	003-1028-001	MOTOR CABLES	PC1826
SMALL AIR FILTER (1EA)2003-200	004-1015-001	OPAQUE PUMP HEAD FOR CITRONIX	PP0362
GUTTER BLOCK FORCITRONIX	002-1013-003	OPAQUE PUMP ASSY FOR CITRONIX	PP0363
GUTTER SENSOR	002-2007-001	MOUNT FOR CITRONIX PRINTHEAD	PC1857
SCREW FOR BLOCK DROGENERATOR	002-1021-002	Cap, Tank (Yellow)	003-1105-001
Viscometer Sensor ForCitronix	003-1022-001	Assembly, Bottle FillAdapter	003-2012-001
PRINT HEAD VALVE INK BLOCK ASS	002-1003-003	Cap, Tank (Black)	003-1021-001
Print Head Cover Fixed Column	002-1102-001	AIR FILTER KIT FOR CITRONIXC13	004-1015-003
NOZZLE PLATE 50 MICRON2008	002-2027-002	PESONATOR SHEET FOR CITRONIX	280
SOLENOID VALVE 3WAY FORCITRONI	03-1025-001-PC138	NOZZLE ASSEMBLY FORCITRONIX	002-2025-002
NOZZLE PLATE 40 MICRON2008	002-2026-002		

# COMPANY INFORMATION



One hundred years only do one thing, to provide the best quality and economical ink for all over the world's inkjet printers

At cheef we possess a well-equipped Research and Development facility alongside substantial internal resources to offer custom-made products for specific request. Our core priority is competitive cost with high quality products and fast service.





## Payment and Shipment

### Payment

1. Generally, we accept the following payment methods: T/T; Western Union; paypal. T/T; western union. And our protection only gives the payment ways accepted by Alibaba Trade Assurance.



## Shipment

1. We will sent the items within 5days (working days, Not holiday sea for ink and about 15days for machine after receiving your payment.

2.The shipment is always by Express , air or sea .

Sea transportation: It is used for large volume of products.It is shipped from port to port.

It is the most economical shipment way, we suggest this with order more than 1cbm, the unit cost will be the cheapest.

Air transportation:It is shipped from airport to airport.Compared with sea transportation, costs are relatively higher,but it has high efficiency with about five working days.If the goods weight is more than 180kgs and you also want to receive the goods in short time, we suggest this way.

Express: It is shipped from door to door ,it is very quickly with about 5 working days,and intimate service.Normally if the goods weight is lower than 180kgs , we suggest this way.

If you have any concerns about it ,you can contact us now by email [sales@cheef.cn](mailto:sales@cheef.cn) <<mailto:sales@cheef.cn>>

3. When you receive the items you ordered, please check it carefully.Please contact us directly if you have any problems.

4. If you have not got it within the shipping time,please contact us without hesitation. We will check it for you immediately.



# FAQ

## **Q1: Comment commander des pièces de rechange?**

A: Donnez-nous le modèle de pièces de rechange ou des images.

## **Q2: Toutes les pièces de rechange pour les imprimantes que vous avez?**

A: nous faisons déjà cette industrie depuis plus de 10 ans. Pour la plupart des pièces, nous pouvons vous aider!

## **Q3: Ces pièces de rechange sont-elles compatibles avec nos imprimantes à jet d'encre?**

R: Oui, ne vous inquiétez pas, peut être compatible avec les imprimantes.

Nous avons déjà testé avant de vendre au marché.

## **Q4: Puis-je essayer échantillon?**

A: Oui, bien sûr, vous pouvez essayer un échantillon et faire le test avant la commande en gros.

## **Q5: Outre les pièces de rechange sur votre site Web, avez-vous d'autres pièces de rechange?**

R: Oui, étant donné que chaque imprimeur de marque dispose de plusieurs centaines de pièces de rechange, nous ne répertorions pas toutes ces informations. Vous pouvez donc nous contacter et nous donner la liste des pièces de rechange dont vous avez besoin, et nous vous en faisons la demande.

## **Q6: Quels autres produits fournissez-vous, à l'exception des pièces de rechange pour imprimantes?**

R: Oui, nous fournissons de l'encre, du maquillage, des imprimantes et des imprimantes d'occasion.

Vous pouvez nous contacter pour l'enquête maintenant.

## **Q7: Sauf fournir des produits quel service vous pouvez fournir avec nous?**

R: Si vous avez besoin d'assistance technique et que nous pouvons vous aider, cette industrie existe déjà depuis plus de 10 ans.

## **Q8: Comment pouvons-nous vous contacter?**

A: S'il vous plaît envoyez la demande à nous maintenant comme ci-dessous ou envoyez-nous un email.



**86-512-6281-0865**



**86-138-620-19623**



**86-512-6730-1180**



**SALES@CHEEF.CN**