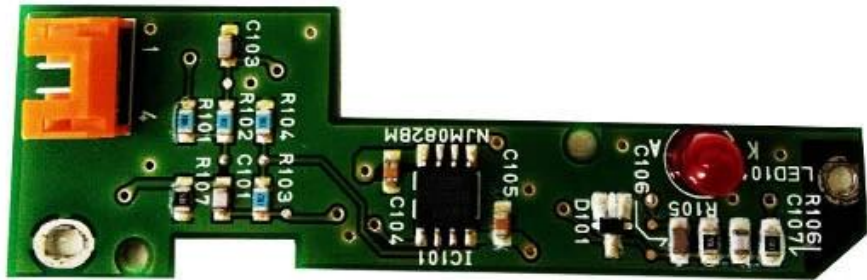


□□□ □□□□□.	451285
□□□ □□□	□□□□ □□□□□□□□ □□□ □□□□□
□□ □□□□□□	□□□□□□ □□□□□□ H □□□ □□ PX PXR PB / T



CHEEF INKJET PRINTER SPARE PARTS



### For Hitachi inkjet printer spare parts

Product Name	Mold Number	Product Name	Mold Number
MAIN FILTER (PB/PX/PXR)	451590	HEAT FIXED BLOCK FOR HITACHI	PC1637
GUTTER FILTER PART FOR HITACHI	451037	HEATER COVER	PC1638
PUMP MEMBRANE FOR HITACHI	451586	MAGNET- HOLSTER FOR PB/PXR/RX	451333
FILTERS KIT(PB/PX/PXR)	PG0244	MIXING TANK GASKET (PX PXR PB RX)	PC1681
MV9 VALVE FILTER FORHITACHI	451518	HITACHI PRESSORSENSOR	451629
55U NOZZLE FORHITACHI	451694	MAKE-UP DETECTOR	PC1709
FIXED COVER OF LEVEL SENSOR	451755	INK LEVEL SENSOR	PC1708
REAR COVER FOR PX	451612	CHARGE ELECTRODE FOR HITACHIPB	451608
REAR COVER FOR RX	451938	HITACHI FILTER75R	451858
FRONT COVER FOR RX	451914	DEFLECTOR FOR HITACHI RX/PX	PC1718
LCD MODEL USED FOR HITACHIPX-R	PC1483	REAR AIR FILTER FORHITACHI	451641
TOUCH PANEL MODEL HITACHIPX-R	PC1485	PRINT HEAD FRONT COVER MODEL	451710
65 MICRON NOZZLE	451670	GUTTER BASE ASSEMBLY 40MICROM	451711
GUTTER TUBE CLAMP KIT USED FOR	451603	MAKEUP/INKFILTERFORHITACHIPXR/	451487
AIR FILTERASSY	451594	MOVABLE COVER KIT FOR SOLENOID	451587-TX
MAKE-UP LEVEL SENSOR FORHITACH	PC1503	NEGATIVE PLATE FORPX(40u)	451716
HOLDER FOR FILTER(WITHOUT FILT	451633	POSITIVE PLATE FOR PX(40u)	451719
NUT FOR HOLDER	451635	SOLENOID VALVE (MV8)	451626
HEATER FRONT COVER FOR HITACHI PX/PXR/P	451614	Fefron Tube 3mm	451064
451453 PRESSURE RECLUCING VALV	451453	MV9 VALVE FOR HITACHI	451476
AIR FITLER FOR HITACHI RX	451947	Cover of Mixing Tank For PXR/R	PL2271
CONNECTOR ASSY FOR HITACHI RXM	PG0289	MOVABLE COVER KIT FOR PX/PB/RX	451626-TX
INK TANK FLOAT SENSOR	451735	TOUCH PANEL (RX)	451849
Gutter Base Assembly RX	451869	REAR CAVER PACKING PARTS	451617
VALVE SOLENOIDDIAPHRAGM	451626-MO	FAN SUB ASSEMBLY (4710KL)	451640
CAP, TANK	451833	COVER SWITCH SUB-ASSEMBLY K	451473
40 MICRON NOZZLE	451646	MOVABLE CORE KIT FOR SOLENOID VALVE (MV1-MV7)	451587
FILTER JOINTASSY	451636	PRINTHEAD FILTER RX	451852
ICU JOINT PARTS	451630	MIXING TANK FOR HITACHIRX/PB	451501
MAIN FILTER (KX/HX)	451167	PB TOUCH SCREEN	PC1362
HOLSTER STD PX	PC1633	FIXED COVER OF LEVEL SENSOR	PC1444
CONNECTOR FIXED BLOCK FOR HITACHI	PC1636	AIR FITLER FOR HITACHIRX	PC1573

# COMPANY INFORMATION



One hundred years only do one thing, to provide the best quality and economical ink for all over the world's inkjet printers

At cheef we possess a well-equipped Research and Development facility alongside substantial internal resources to offer custom-made products for specific request. Our core priority is competitive cost with high quality products and fast service.





## Payment and Shipment

### Payment

1. Generally, we accept the following payment methods: T/T; Western Union; paypal. T/T; western union. And our protection only gives the payment ways accepted by Alibaba Trade Assurance.



## Shipment

1. We will sent the items within 5days (working days, Not holiday sea for ink and about 15days for machine after receiving your payment.

2.The shipment is always by Express , air or sea .

Sea transportation: It is used for large volume of products.It is shipped from port to port.

It is the most economical shipment way, we suggest this with order more than 1cbm, the unit cost will be the cheapest.

Air transportation:It is shipped from airport to airport.Compared with sea transportation, costs are relatively higher,but it has high efficiency with about five working days.If the goods weight is more than 180kgs and you also want to receive the goods in short time, we suggest this way.

Express: It is shipped from door to door ,it is very quickly with about 5 working days,and intimate service.Normally if the goods weight is lower than 180kgs , we suggest this way.

If you have any concerns about it ,you can contact us now by email [sales@cheef.cn](mailto:sales@cheef.cn) <<mailto:sales@cheef.cn>>

3. When you receive the items you ordered, please check it carefully.Please contact us directly if you have any problems.

4. If you have not got it within the shipping time,please contact us without hesitation. We will check it for you immediately.



# التعليمات

## Q1: كيفية طلب قطع الغيار؟

ج: أعطنا نموذج قطع الغيار أو الصور

## Q2: جميع قطع الغيار للطابعات لديك؟

ج: نحن نقوم بالفعل بهذه الصناعة لأكثر من 10 سنوات. بالنسبة لمعظم الأجزاء ، يمكننا مساعدتك

## Q3: هل قطع الغيار هذه متوافقة مع طابعاتنا النافثة للحبر؟

ج: نعم ، لا تقلق ، يمكن أن يتوافق مع الطابعات المثالية.

اختبرنا بالفعل قبل البيع للسوق.

## Q4: هل يمكنني تجربة العينة؟

ج: نعم ، بالتأكيد ، يمكنك تجربة العينة وإجراء الاختبار قبل الطلب بالجملة

## س 5: باستثناء قطع الغيار على موقع الويب الخاص بك ، هل لديك قطع غيار أخرى؟

ج: نعم ، بالتأكيد ، نظرًا لأن كل طابعة من طابعات العلامات التجارية لديها المزيد من مئات قطع الغيار ، فإننا لا ندرج كل شيء ، لذلك يمكنك الاتصال بنا وإعطائنا قائمة بقطع الغيار التي تحتاجها ، ونحن نقتبس لك ذلك

## س 6: باستثناء قطع غيار الطابعات ، ما المنتجات الأخرى التي تقدمها؟

ج: نعم ، نحن نقدم الحبر والمكياج والطابعات وطابعات العلامات التجارية المستعملة.

يمكنك الاتصال بنا للاستفسار الآن

## س 7: باستثناء تقديم منتجات ما الخدمة التي يمكنك تقديمها معنا؟

ج: إذا كنت بحاجة إلى بعض الدعم الفني ، ويمكننا مساعدتك ، فنحن نقوم بالفعل بهذه الصناعة لأكثر من 10 سنوات

## س 8: كيف يمكننا الاتصال بك؟

ج: يرجى إرسال الاستفسار إلينا على النحو التالي أو إرسال بريد إلكتروني إلينا

